



# Программа финансирования для членов НССиС

Специальная льготная лизинговая программа для предприятий –  
членов Национального союза селекционеров и семеноводов

## УСЛОВИЯ

- Аванс ..... от 0%
- Ставка удорожания ..... от 3%
- Срок лизинга ..... до 7 лет
- Отсрочка первого платежа ..... 6 месяцев\*
- Графики платежей ..... сезонный, аннуитетный, регрессивный
- География программы ..... вся Россия
- Гарантийное обеспечение ..... не требуется

Для участия в программе требуется ходатайство НССиС.

## Специальные условия на технику для предприятий – членов НССиС

\* При выборе аннуитетного графика (отсрочка предоставляется по сумме основного долга).

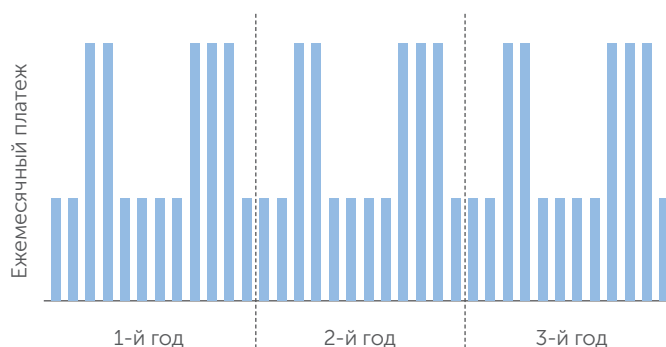
Сайт: [www.rosagroleasing.ru](http://www.rosagroleasing.ru)  
Контакт-центр 8 800 200 5395  
Россия, 125124, Москва, ул. Правды, д. 26  
Почтовый адрес: а/я 26, Москва, 127137  
E-mail: [info@rosagroleasing.ru](mailto:info@rosagroleasing.ru)

Вся информация, касающаяся условий лизинговых программ, носит ознакомительный характер и не является публичной офертой, в соответствии с положениями статьи 437(2) Гражданского кодекса Российской Федерации.  
Для получения подробной информации, пожалуйста, обращайтесь к клиентским менеджерам АО «Росагролизинг».

# АО «РОСАГРОЛИЗИНГ» ПРЕДЛАГАЕТ СВОИМ КЛИЕНТАМ РАЗЛИЧНЫЕ ВАРИАНТЫ РАСПРЕДЕЛЕНИЯ ФИНАНСОВОЙ НАГРУЗКИ ПРИ ФОРМИРОВАНИИ ГРАФИКА ЕЖЕМЕСЯЧНЫХ ЛИЗИНГОВЫХ ПЛАТЕЖЕЙ

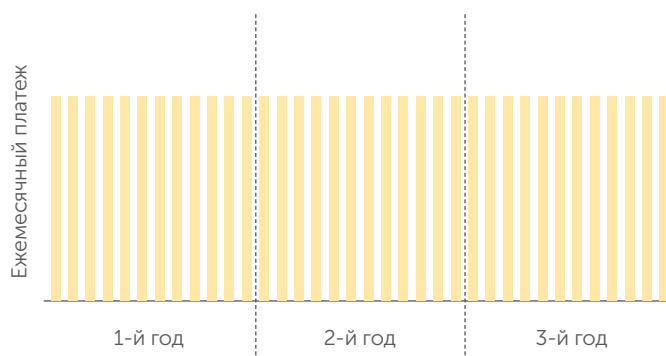
## Сезонный

Данным графиком погашения могут воспользоваться производители сельскохозяйственной продукции. Платежеспособность лизингополучателей этой категории напрямую зависит от спроса на товар или услугу. Сезонный график погашения предполагает выплату лизинговых платежей в уменьшенном размере, в месяцы активной сельскохозяйственной работы, когда фермер вкладывает ресурсы в проведение посевной и уборочной работ.



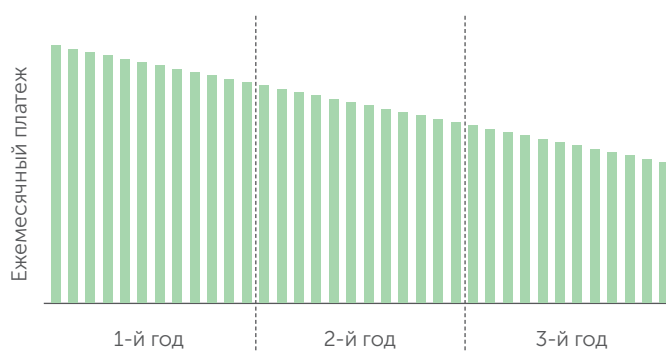
## Аннуитетный

Сумма по выплате процентов в начальные периоды больше, затем возрастает доля основного долга. Размер платежа не меняется — это удобно для годового бюджетирования и снижает риск перевода некорректной суммы бухгалтерией.



## Регрессивный (убывающий)

Размер каждого последующего лизингового платежа по лизинговому договору уменьшается. Сначала выплачиваются лизинговые платежи в более крупном размере, и размер каждого следующего платежа меньше предыдущего. Данный способ погашения долга выгодно использовать при лизинге техники и оборудования. Со временем расходы на содержание оборудования и автопарка будут увеличиваться. Потребуется проводить ремонт, техобслуживание и другие обязательные мероприятия. Выбрав регрессивный график погашения лизинга, лизингополучатель приобретет возможность более рационально использовать бюджет.



Сайт: [www.rosagroleasing.ru](http://www.rosagroleasing.ru)  
Контакт-центр 8 800 200 5395  
Россия, 125124, Москва, ул. Правды, д. 26  
Почтовый адрес: а/я 26, Москва, 127137  
E-mail: [info@rosagroleasing.ru](mailto:info@rosagroleasing.ru)

*Вся информация, касающаяся условий лизинговых программ, носит ознакомительный характер и не является публичной офертой, в соответствии с положениями статьи 437(2) Гражданского кодекса Российской Федерации.  
Для получения подробной информации, пожалуйста, обращайтесь к клиентским менеджерам АО «Росагролизинг».*